

## Radka Linhartová

---

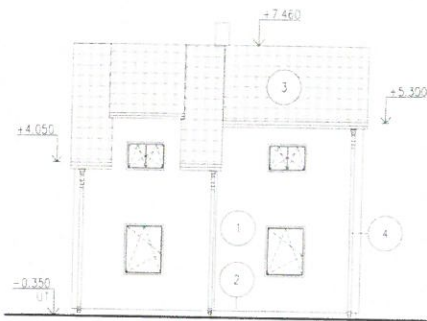
**Od:** Obecní úřad Velké Přílepy - starosta <starosta@velke-prilepy.cz>  
**Odesláno:** 12. listopadu 2018 15:01  
**Komu:** 'Radka Linhartová'  
**Předmět:** FW: Souhlas s napojením na vodovodní řad - zastupitelstvo  
**Přílohy:** Scan18111214290.pdf; Scan18111214300.pdf

---

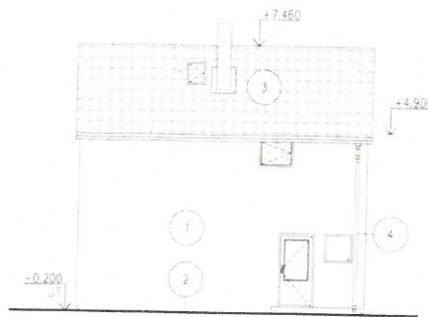
**Subject:** Souhlas s napojením na vodovodní řad

Na pozemku v sousedství „kulaťáku „v křížení PlachtovaxO.NovéhoxPeškovaxE.Destinové je stále rozestavěná nepovolená stavba. Stavba změnila vlastníka, který podal žádost o dodatečné povolení stavby s účelem využití – administrativní budova. Dodatečné povolení je dle platné ÚPD možné. Vlastník potřebuje souhlas obce k připojení na vodovodní řad. Ráda bych tuto žádost zařadila na jednání zastupitelstva .

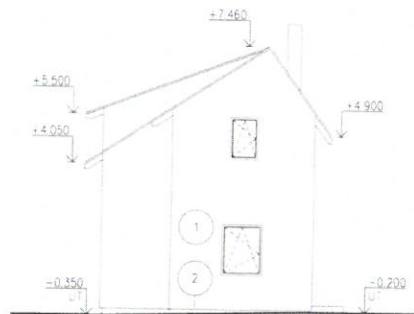
Děkuji. Věra Čermáková



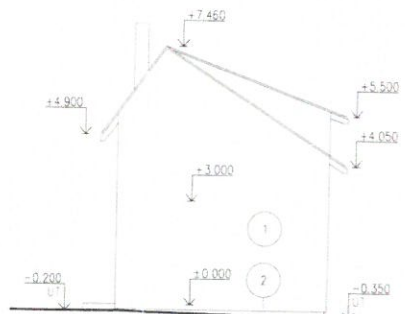
POHLED SEVEROVÝCHODNÍ  
úžitný povrch



POHLED JIHOZÁPADNÍ



POHLED SEVEROJÍŽNÍ



POHLED JIHOVÝCHODNÍ

### LEGENDA:

- 1 Těsnězdílný jemnovrstvá  
mírněná omítka, hrubě  
oběná mírněná omítka
- 2 Sítivý omítka, dekorativní  
(Stomk, Baumit a jiné),  
barva dle vůle investora
- 3 Střední krytina - páneň  
keramická taška
- 4 Klenbové výrobky - děřové  
řábky, svody, spáncovní  
venkovních parapetů, štápníky,  
řábky plech o řábce  
zinkový plech

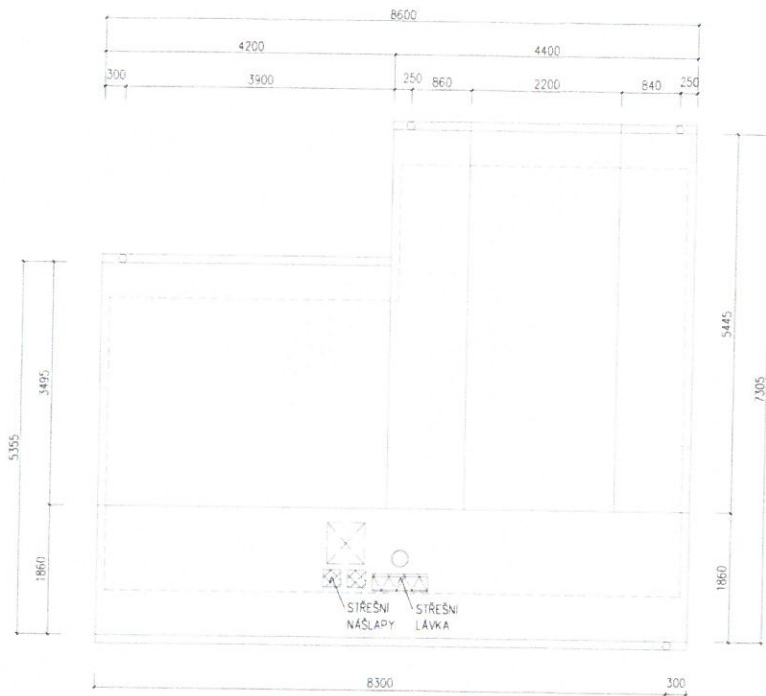
### POHLEDY - nový stav

AKCE:  
DODATEČNÉ STAVEBNÍ POVOLENÍ  
k ú: VELKÉ PŘÍLEPY  
parc. č.: 156/282 | 156 /4 24

Investor:  
Šlapánek Jiří Bc., Barviřská 1766, 358 01 Kraslice



D.1.1.b.8



#### UPOZORNĚNÍ:

- TATO DOKUMENTACE JE VYPRACOVÁNA VE STUPNI PRO POVOLENÍ STAVBY, NENAHRADUJE PROVÁDĚCÍ DOKUMENTACI A NENÍ URČENA K PROVÁDĚNÍ STAVBY
- PŘI PROVÁDĚNÍ JE NUTNO POSTUPOVAT DLE PLATNÝCH ČSN A TECHNOLOGICKÝCH PRAVIDEL S OHLEDEM NA VŠECHNY PLATNÉ PŘEDPISY BOZP
- POKUD DOJDE PŘI PROVÁDĚNÍ K NEJASNOSTEM NEBO NEPŘEDVÍDANÝM OKOLNOSTEM JE NUTNO NEPRODLENĚ INFORMOVAT PROJEKTANTA A UPŘESNIT DALŠÍ POSTUP PRACÍ PŘED JEJICH ZAHÁJENÍM
- ZHOTOVITEL PROVEDE VYTYČENÍ STAVBY, NA PŘÍPADNÝ NESOUHLAD S PROJEKTOVOU DOKUMENTACÍ BEZ PRODLENÍ UPOZORNÍ PROJEKTANTA A ODSOUHLASÍ S NIM DALŠÍ POSTUP PŘED ZAHÁJENÍM STAVEBNÍCH PRACÍ
- NEODMĚŘOVAT Z VÝKRESŮ, PŘÍPADNĚ NEJASNOSTI BUDE ZHOTOVITEL NEPRODLENĚ KONZULTOVAT SE ZODPOVĚDNÝM PROJEKTNÍM, SE KTERÝM ODSOUHLASÍ DALŠÍ POSTUP
- VŠECHNY ROZMĚRY PŘED ZADANÍM VÝROBY JE ZHOTOVITEL POVINEN OVĚRIT NA STAVBĚ A ZODPOVÍDÁ ZA JEJICH SPRAVNOST/VYTYČENÍ
- TENTO VÝKRES MUSÍ BÝT POUŽIT VÝHRADNĚ VE SPOJITOSTI S VÝKRESY VŠECH STAVEBNÍCH A ARCHITEKTONICKÝCH DETAILŮ, S VÝKRESY VŠECH PROFESÍ A TECHNICKÝMI ZPRÁVAMI
- ZMĚNA SPECIFIKACE JE MOŽNÁ POUZE SE SOUHLASEM ZODPOVĚDNÉHO PROJEKTANTA

### STŘECHA - nový stav

AKCE:

DODATEČNĚ STAVEBNÍ POVOLENÍ

k.ú.: VELKÉ PŘÍLEPY

parc. č.: 156/282, 156/424

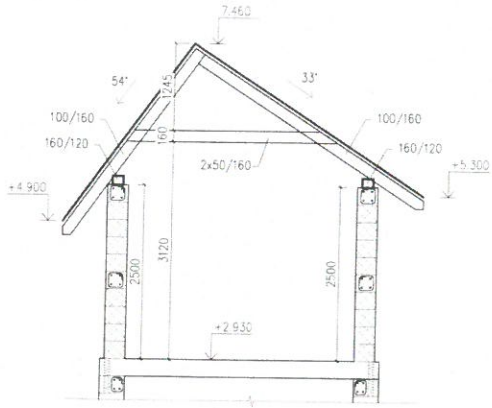
Investor:

Šlapánek Jiří Bc., Barviřská 1766, 358 01 Kraslice

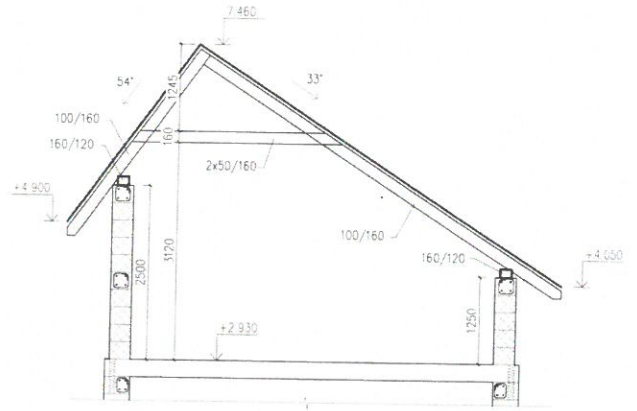


D.1.1.b.7

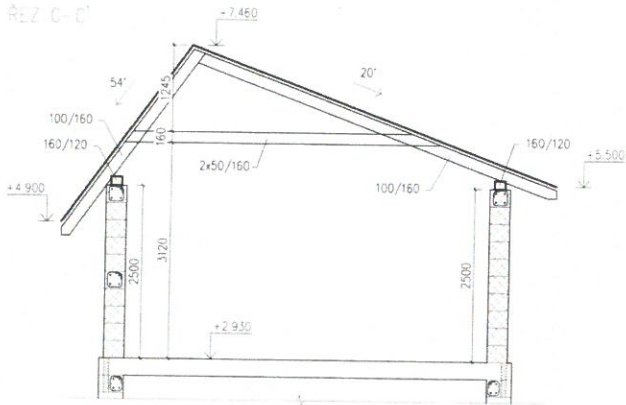
ŘEZ A-A'



ŘEZ B-B'



ŘEZ C-C'



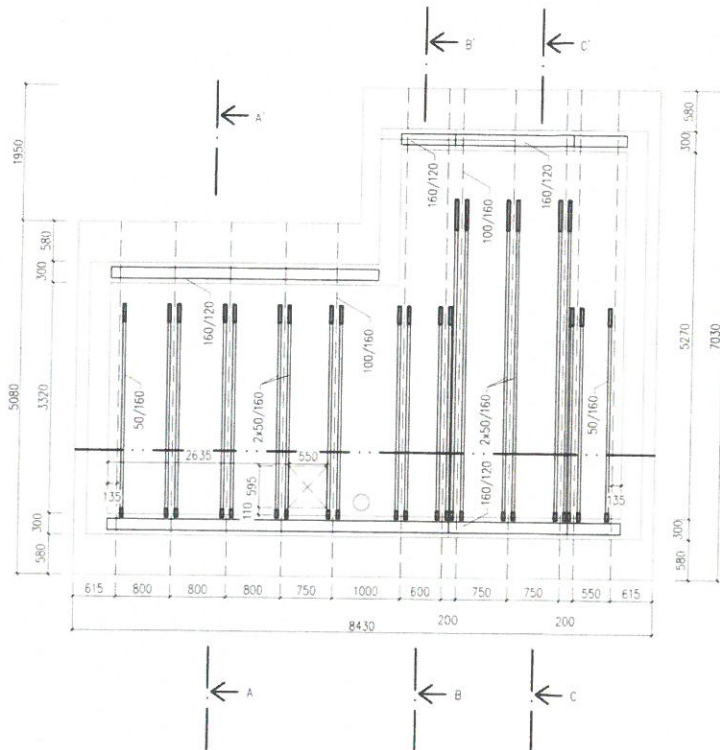
### ŘEZY KROVEM - *nový stav*

AKCE:  
 DODATEČNÉ STAVEBNÍ POVOLENÍ  
 k.ú.: VELKÉ PŘÍLEPY  
 parc. č.: 156/282, 156/424



Investor:  
 Šlapánek Jiří Bc., Barvišská 1766, 358 01 Kraslice

D.1.1.p.6



**UPOZORNĚNÍ:**

- TATO DOKUMENTACE JE VYPRACOVÁNA VE STUPNI PRO POVOLENÍ STAVBY, NENAHRADZUJE PROVÁDĚCÍ DOKUMENTACI A NENÍ URČENA K PROVÁDĚNÍ STAVBY
- PŘI PROVÁDĚNÍ JE NUTNO POSTUPOVAT DLE PLATNÝCH ČSN A TECHNOLOGICKÝCH PRAVIDEL S OHLEDEM NA VŠECHNY PLATNÉ PŘEDPISY BOZP
- POKUD DOJDE PŘI PROVÁDĚNÍ K NEJASNOSTEM NEBO NEPŘEDVÍDANÝM OKOLNOSTEM JE NUTNO NEPRODLENĚ INFORMOVAT PROJEKTANTA A UPŘESNIT DALŠÍ POSTUP PRÁCI PŘED JEJICH ZAHÁJENÍM
- ZHOTOVITEL PROVEDE VÍTYČENÍ STAVBY NA PŘÍPADNÝ NESOULAD S PROJEKTOVOU DOKUMENTACÍ BEZ PRODLENÍ UPOZORNĚNÍ PROJEKTANTA A ODSOUHLASÍ S NIM DALŠÍ POSTUP PŘED ZAHÁJENÍM STAVEBNÍCH PRÁCI
- NEODMĚROVAT Z VÝKRESŮ, PŘÍPADNĚ NEJASNOSTI BUDE ZHOTOVITEL NEPRODLENĚ KONZULTOVAT SE ZODPOVĚDNÝM PROJEKTANTEM, SE KTERÝM ODSOUHLASÍ DALŠÍ POSTUP
- VŠECHNY ROZMĚRY PŘED ZADANÍM VÝROBY JE ZHOTOVITEL POVINEN OVĚRIT NA STAVBĚ A ZODPOVÍDÁ ZA JEJICH SPRÁVNOST/VÍTYČENÍ
- TENTO VÝKRES MUSÍ BÝT POUŽIT VYHRADNĚ VE SPOJITOSTI S VÝKRESY VŠECH STAVEBNÍCH A ARCHITEKTONICKÝCH DETAILŮ, S VÝKRESY VŠECH PROFESÍ A TECHNICKÝMI ZPRÁVAMI
- ZMĚNA SPECIFIKACE JE MŮŽNÁ POUZE SE SOUHLASEM ZODPOVĚDNÉHO PROJEKTANTA

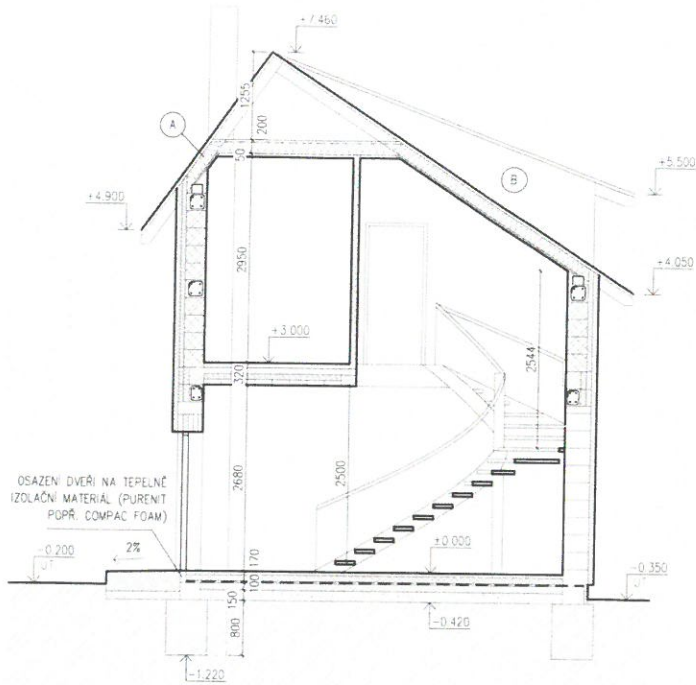
## PŮDORYS KROVU - *nový stav*

**AKCE:**  
 DODATEČNÉ STAVEBNÍ POVOLENÍ  
 k.ú.: VELKÉ PŘÍLEPY  
 parc. č.: 156/282, 156/424



**Investor:**  
 Šlapánek Jiří Bc., Barviřská 1766, 358 01 Kraslice

D.1.1.5.5



- A SKLADBA STŘECHY**
- STŘEŠNÍ KRYTINA - TAŠKA PÁLENA
  - STŘEŠNÍ LATĚ 60x40 MM, TL. 40 MM
  - KONTRALATĚ 40x60 MM, TL. 60 MM, V MEZIPROSTORU ODVĚTRÁVANÁ VZDUCHOVÁ MEZERA
  - POUŠTNÁ HYDROIZOLACE, DIFUZNÍ MEMBRÁNA JUTADACH, KLADENÁ PŘIMO NA TEPELNOU IZOLACI
  - TEPELNÁ IZOLACE ISOVER UNI MEZI KROKVEMI TL. 160 MM
  - TEPELNÁ IZOLACE ISOVER UNI POD KROKVEMI TL. 100 MM
  - PAROTĚSNÁ A VZDUCHOVĚSNÁ ZÁBRANA JUTAFOL 110 N STANDARD
  - TEPELNÁ IZOLACE Z MINERÁLNÍ VATY MEZI NOSNÝM ROŠTEM PŮDHLÉDOVĚ KONSTRUKCE, ISOVER UNI TL. 40 MM
  - PŮDHLÉDOVÁ KONSTRUKCE: SADRŮKARTON TL. 12,5 MM

#### LEGENDA MATERIÁLŮ

- NOSNÉ OBVODOVÉ ZDIVO - STÁVAJÍCÍ KONSTRUKCE PONECHANÉ POROTHERM 36,5 TL. 365 MM + NOVÉ ZATEPLENÍ - VNĚJŠÍ KONTAKTNÍ ZATEPLENÍ EPS 100F TL. 80 MM
- NOSNÉ OBVODOVÉ ZDIVO - NOVÁ KONSTRUKCE YTONG UNIVERZAL POK TL. 300 MM + VNĚJŠÍ KONTAKTNÍ ZATEPLENÍ EPS 100F TL. 140 MM
- SOK PRÍČKA PRÍČKA RIGIPS TL. 100 MM NA KONSTRUKCI KOVOVÉ R-CW 50, OPLÁŠTĚNÁ Z KAŽDÉ STRANY ZÁRUB (A) 12,5 S VÝPLNÍ Z MINERÁLNÍ IZOLACE ISOVER AKU TL. 50 MM
- MINERÁLNÍ VUNA
- TEPELNÁ IZOLACE - EPS
- XPS - ZATEPLENÍ SOKLU XPS PERIMETER TL. 50 MM
- PROSTÝ BETON C 20/25-XC1
- HUTNĚNÝ ŠTERKOPÍSKOVÝ PODSPY
- HYDROIZOLACE PROTI ZEMNÍ VLHKOSTI
- ASFALTOVÝ MODIFIKOVANÝ PÁS SBS 1xGLASTEK 40 SPECIAL MINERAL TL. 4 MM
- STÁVAJÍCÍ ŽELEZOBETONOVÉ ZÁKLADY
- STÁVAJÍCÍ ZEMINA

- B STĚNA VIKÝŘE**  
STANDARTNÍ SKLADBA KONSTRUKCE VIKÝŘE TOPEK:  
(od interiéru)
- OBKLAD ZE SADRŮVLÁKNITÝCH DESEK DEKCELL (FARMACELL), SPÁRY MEZI DESKAMI PŘEKRYTY PÁSKAMI STRAITFLEX
  - NĚVĚTRANÁ VZDUCHOVÁ MEZERA TL. 100 MM
  - DESKA OSB TL. 18 MM (NA PERŮ A DRÁŽKU), SPÁRY PŘELEPENY PÁSKOU ISOCELL AIRSTOP
  - VNĚJŠÍ KONTAKTNÍ ZATEPLENÍ EPS 100F TL. 200 MM

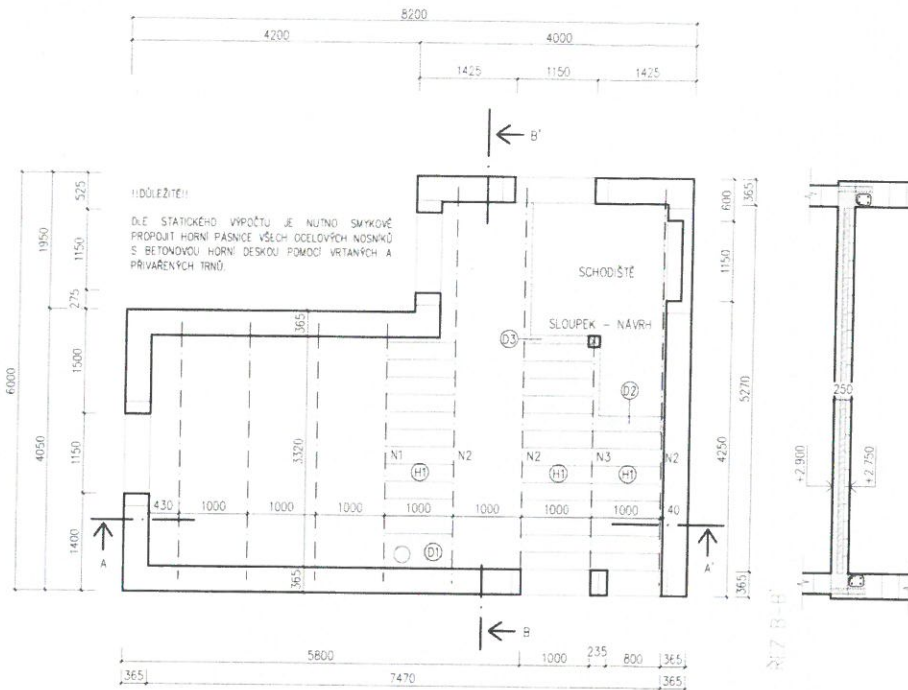
### ŘEZ A-A' - nový stav

AKCE:  
DODATEČNÉ STAVEBNÍ POVOLENÍ  
k.ú.: VELKÉ PŘÍLEPY  
parc. č.: 156/282, 156/424



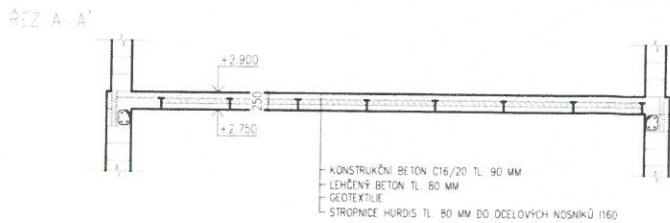
Investor:  
Šlapánek Jiří Bc., Barvišská 1766, 358 01 Kraslice

D.1.1.b.4



SPECIFIKACE STROPNÍCH DÍLCŮ - STÁVAJÍCÍ KONSTRUKCE				
OZN	POPIS	DĚLKA [m]	ŠÍŘKA [mm]	VÝŠKA [mm]
N1	OCELOVÝ NOSNÍK VÁLCOVANÝ PROFIL I160	3700	74	160
N2	OCELOVÝ NOSNÍK VÁLCOVANÝ PROFIL I160	5700	74	160
H1	STROPNÍ DESKY HURDIS 1 - ROVNÉ ČELO	1000	250	80

SPECIFIKACE STROPNÍCH DÍLCŮ - NOVÉ KONSTRUKCE				
OZN	POPIS	DĚLKA [m]	ŠÍŘKA [mm]	VÝŠKA [mm]
N3	OCELOVÝ NOSNÍK VÁLCOVANÝ PROFIL I160	3585	74	160
D1				
D2	DOBETONÁVKA - KONSTRUKČNÍ BETON C16/20			
D3				



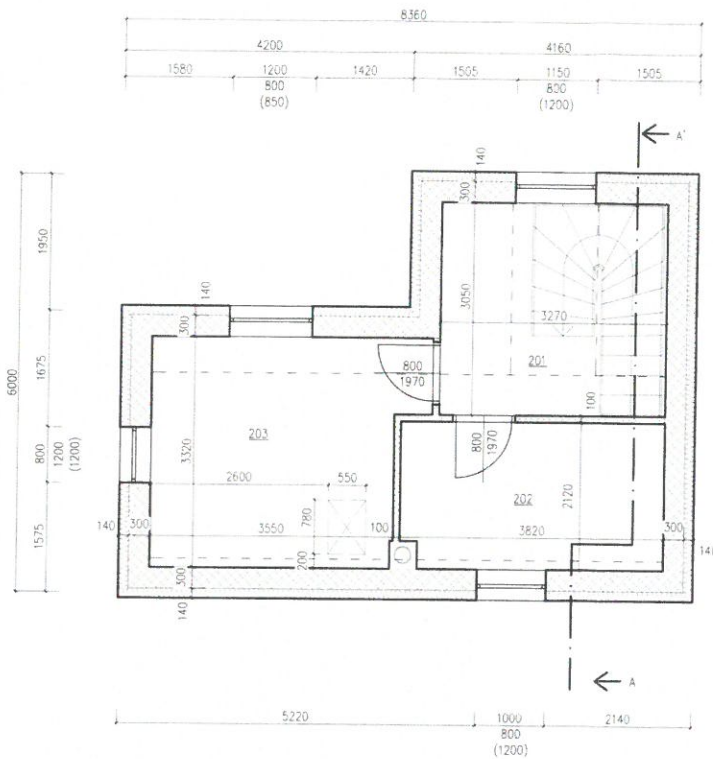
## SESTAVA STROPNÍCH DÍLCŮ 1NP nový stav

AKCE:  
DODATEČNÉ STAVEBNÍ POVOLENÍ  
k.ú.: VELKÉ PŘÍLEPY  
parc. č.: 156/282, 156/427

Investor:  
Štěpánek Jiří Bc., Barvišská 1766, 358 01 Kraslice



D.1.1.b.3



#### LEGENDA MATERIÁLŮ

 NOSNÉ OBVODOVÉ ZDIVO - STÁVAJÍCÍ KONSTRUKCE PONECHÁVĚ - POROTHERM 36,5 TL 365 MM + VNĚJŠÍ KONTAKTNÍ ZATEPLENÍ EPS 100F TL 80 MM

 SDK PŘÍČKA PŘÍČKA RIGIPS TL 100 MM NA KONSTRUKCI KOVOVÉ R-CW 50, OPLAŠTĚNÁ Z KAŽDÉ STRANY 2xRB (A) 12,5 S VÝPLNÍ Z MINERALNÍ IZOLACE ISOVER AKU TL 50 MM

TABULKA MÍSTNOSTI				
OZN	NAZEV	PLOCHA [m <sup>2</sup> ]	PODLAHA	SKLADBA
201	CHODBA	5,21	LAMINÁT	S3
202	KANCELÁŘ	8,00	LAMINÁT	S3
203	KANCELÁŘ	12,37	LAMINÁT	S3

SKLADBA PODLAH		
OZN	SKLADBA	ČÍSLO MÍSTNOSTI
	NOVÁ KONSTRUKCE: - PLOVOUČÍ PODLAHA TL 9 MM - PODLOŽKA POD PLOVOUČÍ PODLAHY TL 3 MM - 2x OSB DESKA 2x15 MM TL 30 MM - KROČEJOVÁ IZOLACE ISOVER T-P 25 TL 25 MM	201
S3	STÁVAJÍCÍ KONSTRUKCE: • ASFALTOVÁ HYDRIZOLACE • KONSTRUKČNÍ BETON C16/Z0 TL 90 MM • LEHČENÝ BETON TL 60 MM • LEMNOZERNÁ VÁPENNÁ MALTA TL 20 MM • STROPNICE HURDIS TL 80 MM DO OCELOVÝCH NOSNÍKŮ 1160	202
		203

### PŮDORYS PODKROVÍ - nový stav

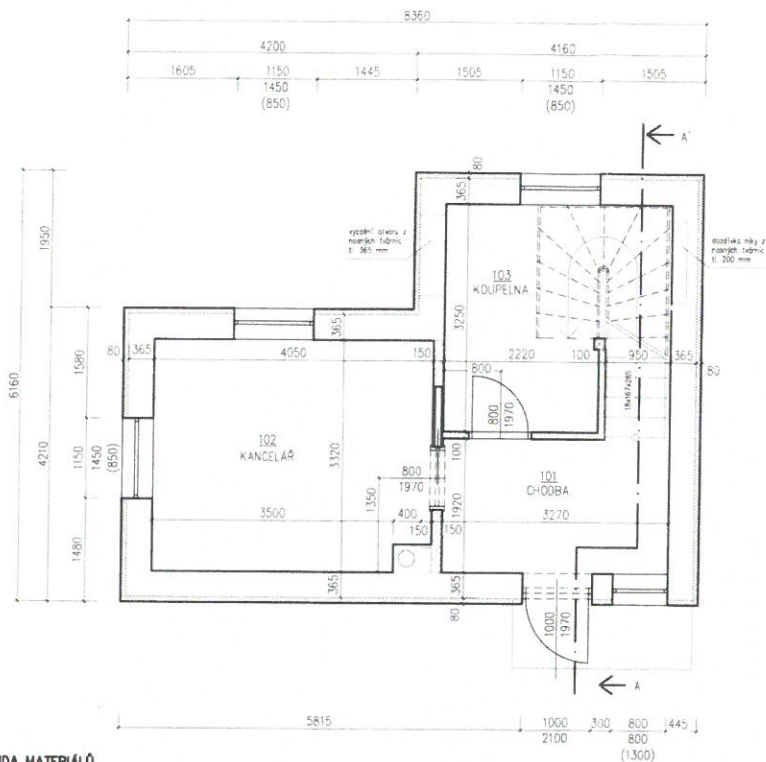
AKCE:  
DODATEČNÉ STAVEBNÍ POVOLENÍ  
k.ú.: VELKÉ PŘÍLEPY  
parc. č.: 156/282, 156/429



Investor:  
Šlapánek Jiří Bc., Barviřská 1766, 358 01 Kraslice

D.1.1.3.2





#### LEGENDA MATERIÁLŮ

- NOSNÉ OBVODOVÉ ZDIVO – STÁVAJÍCÍ KONSTRUKCE PONECHANÉ – POROTHERM 36,5 TL 365 MM + VNĚJŠÍ KONTAKTNÍ ZATEPLENÍ EPS 100F TL 80 MM
- SDK PRŮČKA PRŮČKA RIGIPS TL 150 MM (E1 60) NA KONSTRUKCI KOVOVÉ R-CW 100, OPLÁŠTENÁ Z KAŽDÉ STRANY 2xRB (A) 12,5 S VÝPLNÍ Z MINERÁLNÍ IZOLACE ISOVER AKU TL 100 MM
- SDK PRŮČKA PRŮČKA RIGIPS TL 100 MM NA KONSTRUKCI KOVOVÉ R-CW 50, OPLÁŠTENÁ Z KAŽDÉ STRANY 2xRB (A) 12,5 S VÝPLNÍ Z MINERÁLNÍ IZOLACE ISOVER AKU TL 50 MM

TABULKA MÍSTNOSTI				
OZN	NÁZEV	POCCHA [m <sup>2</sup> ]	PODLAHA	SKLADBA
101	CHODBA	6,28	KER. DLAŽBA	S1
102	KANČELÁŘ	13,25	LAMINÁT	S2
103	KOUPELNA	7,20	KER. DLAŽBA	S1

SKLADBA PODLAH		
OZN	SKLADBA	ČÍSLO MÍSTNOSTI
S1	• KERAMICKÁ DLAŽBA TL 8 MM	100
	• IZOLAČNÍ A LEPIČI STĚRKOVA HMOTA TL 6 MM	
	• BETONOVÁ MAZANINA TL 40 MM	
S1	• PE FOLIE	101
	• TEPELNÁ IZOLACE POLYSTYREN EPS 100 S STABIL TL 120 MM	
S2	• IZOLACE PROTI ZEMNÍ VLHKOSTI A RADONU: ASFALTOVÝ MODIFIKOVANÝ SBS/PAS GLASTEK 40 SPECIAL MINERAL TL 4 MM	102
	• PODKLADNÍ BETON C12/15 TL 150 MM	
	• ŠTERKOPISKOVÝ PODSYP TL 100 MM	
	• LAMINÁT TL 8 MM	
	• PODLOŽKA POD PLOVOUDÍ PODLAHY TL 3 MM	
S2	• SAMONIVELAČNÍ VYPROVÁŇACÍ STĚRKA TL 3 MM	103
	• BETONOVÁ MAZANINA TL 40 MM	
	• PE FOLIE	
	• TEPELNÁ IZOLACE POLYSTYREN EPS 100 S STABIL TL 120 MM	
	• IZOLACE PROTI ZEMNÍ VLHKOSTI A RADONU: ASFALTOVÝ MODIFIKOVANÝ SBS/PAS GLASTEK 40 SPECIAL MINERAL TL 4 MM	
S2	• PODKLADNÍ BETON C12/15 TL 150 MM	102
	• ŠTERKOPISKOVÝ PODSYP TL 100 MM	

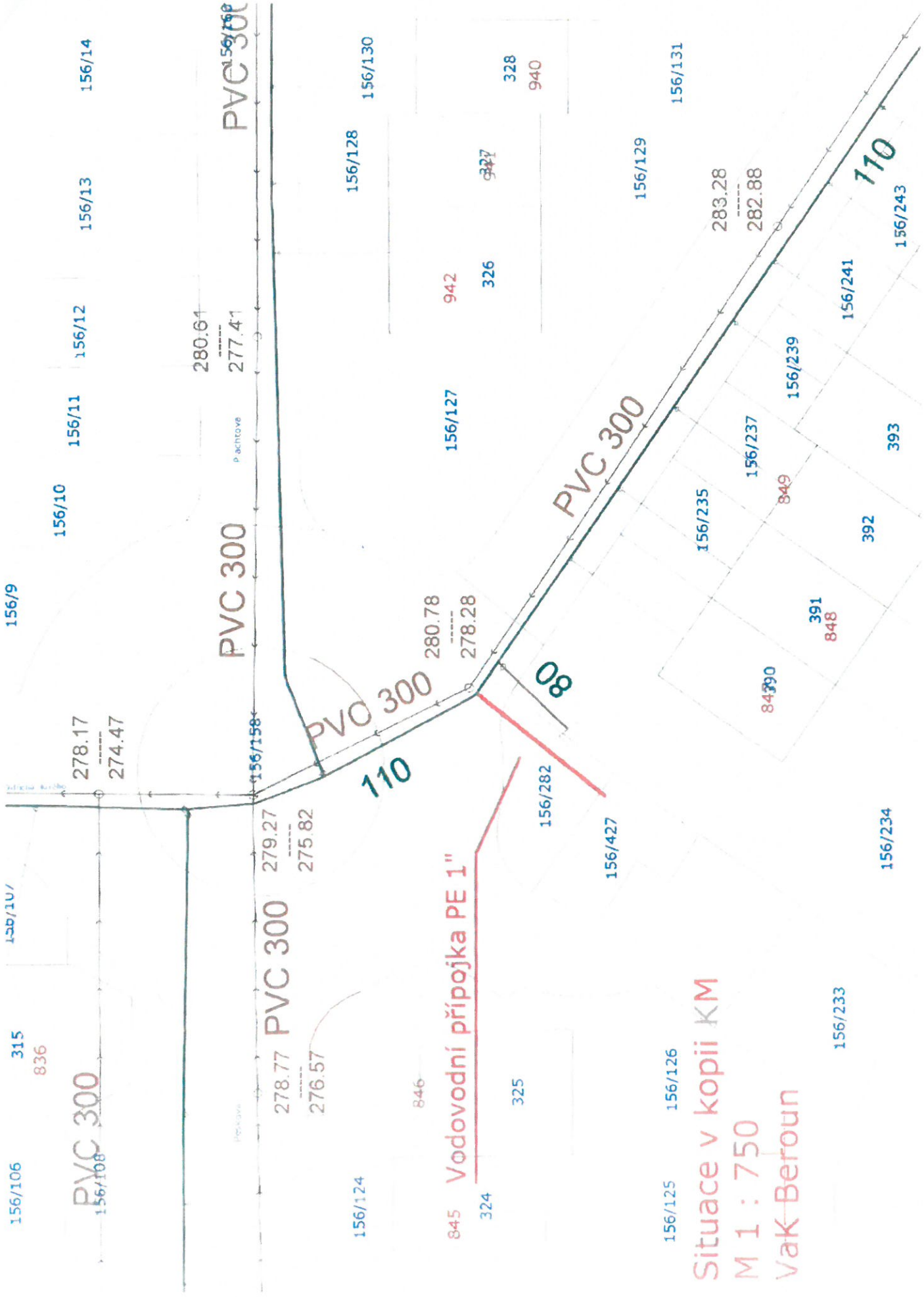
### PŮDORYS 1NP - nový stav

AKCE:  
DODATEČNÉ STAVEBNÍ POVOLENÍ  
k.ú.: VELKÉ PŘÍLEPY  
parc. č.: 156/282, 156/424



Investor:  
Šlapánek Jiří Bc., Barvišská 1766, 358 01 Kraslice

D.1.1.b.1



845 Vodovodní přípojka PE 1"

Situace v kopii KM  
 M 1 : 750  
 VaK Beroun