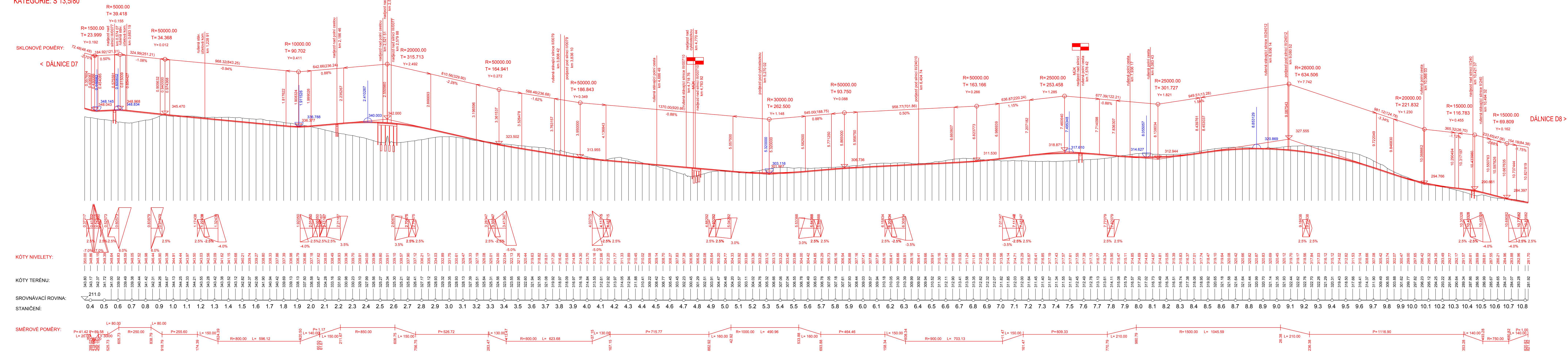


NÁVRH VARIANTNÍHO VEDENÍ TRASY SILNICE II/240 S NAPOJENÍM V KM 3.3 NA D7  
 PODÉLNÝ PROFIL - HLAVNÍ TRASA 1 : 10 000/1 000  
 KATEGORIE: S 13,5/80



OBJEDNATEL: PD

Krajská správa a údržba silnic Středočeského kraje  
 příspěvková organizace  
 Zborovská 11  
 150 21 Praha 5

JTSK

PROJEKTOVÁ, INŽENÝRSKÁ A KONZULTAČNÍ ORGANIZACE		DČ CZ60193280	
CERHAFAS 301		www.vpspraha.cz	
PROJEKTANT	VYPRACOVAL	KONTROLA	HIP
Ing. Jan HRACHOVEC	Ing. Jan HRACHOVEC	Ing. Michal NŮSEK	Ing. Jan HRACHOVEC
ATELIER DOPRAVNÍCH STAVEB			
AKCE: II/240 a II/101, přeložka silnic v úseku D7 – D8, I. a III. etapa		ČÍSLO ZAKÁZKY	1-0507-04/00
B. VÝKRESOVÁ ČÁST		DOKUMENTACE	TST
		MĚŘÍTKO	1:10000/1000
		DATUM	08.2016
		POČET FORMÁTŮ	7x44
OBSAH PŘÍLOHY		ČÁST	ČÍSLO PŘÍLOHY
PODÉLNÝ PROFIL (I. ETAPA) – VARIANTA S NAPOJENÍM V KM 3,3 NA D7		B	6.2
DOKUMENTACE LZE UŽÍVAT POUZE VE SMĚRU PŘEDLOŽENÉ SMLOUVY O DÍLE. VÝKRES, ČI JEHO ČÁST, NEMŮŽE BÝT KOPÍROVÁN NEBO JINAK PŘEDÁN ZMĚŇOVÁN POUŽIT NEPŘEDČÍM SOUHLASÍM VPS DECO PRAHA A.S.		KÓD	ČÍSLO KOPIE